

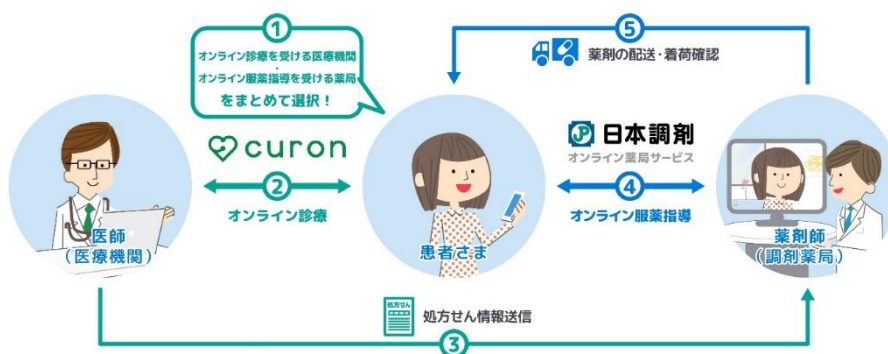
オンライン診療サービス「クロン」、日本調剤のオンライン服薬指導システムと連携開始 ～ オンライン診療からオンライン服薬指導までの一気通貫の体制を加速 ～

株式会社 MICIN(マイシン、本社:東京都千代田区、代表取締役:原 聖吾、以下 MICIN)は、自社のオンライン診療サービス「curon(クロン)」(以下、クロン)と、全国 47 都道府県で調剤薬局を展開する日本調剤株式会社(本社:東京都千代田区、代表取締役社長:三津原 庸介、以下日本調剤)が開発するオンライン服薬指導システム「日本調剤 オンライン薬局サービス」との連携を本日より開始いたしました。

これにより患者は、クロンのアプリ上でオンライン診療を予約する際に、処方薬の受け取り薬局としてオンライン指導を受けられる日本調剤グループの薬局を選択すると、クロンでのオンライン診療後、スムーズに「日本調剤 オンライン薬局サービス」へ遷移し、オンライン服薬指導の予約を行うことが可能になりました。なお、クロンが他社のオンライン服薬指導システムと連携するのは今回が初となります。

MICIN は今後も、サービスアップデートやさまざまな連携等により、使いやすいオンライン診療サービスの提供を行ってまいります。

<システム連携の流れ>



<「クロン」側画面> ※キャプチャ画像はイメージです。実際の画面と異なる場合があります。



クロンのアプリを利用した場合、オンライン診療を予約する際に、オンライン服薬指導が可能な薬局が選択できます。

オンライン診療後に届くチャットから「日本調剤 オンライン薬局サービス」へ遷移します。

＜「日本調剤 オンライン薬局サービス」側画面＞※キャプチャ画像はイメージです。実際の画面と異なる場合があります。クロン患者 ID と連携しているため、日本調剤グループの薬局を初回利用の際にも基本情報が入力された状態から登録を開始することができます。2 回目以降の利用の場合にはログインの手間なくスムーズに予約選択画面に遷移します。

日本調剤 オンライン薬局サービス



選択した薬局に「日本調剤 オンライン薬局サービス」ID が存在しない場合は、会員登録画面に遷移します。

選択した薬局に「日本調剤 オンライン薬局サービス」ID が存在する場合は、予約作成画面に遷移します。

■オンライン診療サービス「curon(クロン)」について

クロンは、株式会社 MICIN が 2016 年 4 月に提供を始めたオンライン診療サービスです。患者はスマートフォン、パソコン、タブレットから、医療機関はパソコンまたはタブレット端末を使用し、予約から問診、診察、決済、処方せんや医薬品の配送手続きまでをオンラインで完結させることができます。クロンは 2021 年 2 月時点で 5,000 件を超える医療機関に導入されています。また、当社が提供する薬局向けオンライン服薬指導サービス「curon(クロン)お薬サポート」と連携しており、患者は同じ「クロン」アプリ上で、薬剤師によるオンライン服薬指導、決済、薬の配送サービスを受けることができます。

医療機関向けサイト: <https://curon.co/>

患者向けサイト: <https://app.curon.co/>

■「日本調剤 オンライン薬局サービス」について

詳しくはこちらのニュースリリースをご覧ください。

https://www.nicho.co.jp/corporate/newsrelease/20200901_nr2/

【株式会社 MICIN について】 <https://micin.jp>

社名: 株式会社 MICIN(読み方: マイシン、旧・情報医療)

設立: 2015 年 11 月 26 日

所在地: 東京都千代田区大手町 2-6-2 日本ビル 13 階

代表者: 代表取締役 原 聖吾

事業内容: オンライン診療サービス「クロン」、オンライン服薬指導サービス「クロンお薬サポート」などを手掛けるアプリケーション事業、医薬品の臨床開発向けデジタルソリューション事業、診療・患者生活を支援するデジタルセラピューティクス事業等

【日本調剤株式会社について】 <https://www.nicho.co.jp/>

1980(昭和 55)年の創業以来、一貫して国の健康保険制度を支える調剤薬局のあるべき機能・役割を

全うすべく「医薬分業」を追求し、調剤薬局展開を積極的に行っています。現在では、全都道府県に調剤薬局を展開し約 3,000 名の薬剤師を有する、日本を代表する調剤薬局企業として評価を得ています。また、ジェネリック医薬品の普及や在宅医療への取り組みを積極的に進めており、さらに超高齢社会に必要とされる良質な医療サービスの提供を行ってまいります。